

Τη πρέπει να προσέξετε αγοράζοντας Ανιχνευτή?

Ανιχνευτές που δουλέβουν με μπαταρία, θα βρείτε σε ειδικό κατάστημα και στα καταστήματα τεχνικού εξοπλισμού.

Προσέξτε ότι οι ανιχνευτές πρέπει να εκπληρώνουν το ευρωπαϊκό πρότυπο **CE** με **DIN EN 14604**.

Σε κατασκευές υψηλών προδιαγραφών οι ανιχνευτές συνδέονται μεταξύ τους με καλώδιο η μέσω ραδιοκυμάτων.

Το πλεονέκτημα: Όλοι οι ανιχνευτές σημαίνουν συναγερμό από τη στιγμή που ένας από αυτούς ανιχνεύσει καπνό.

Πώς συναρμολογούνται ανιχνευτές καπνού?

Ανιχνευτές καπνού μπορούν εύκολα και χωρίς πολλή προσπάθεια να τοποθετηθούν με κόλα η με βίδες στο διαμέρισμά σας.

Τοποθετείτε τον ανιχνευτή πάντοτε στο μέσο της οροφής ενός δωματίου.

Η ελάχιστη του ανιχνευτή από τοίχους και διαχωριστικά τοιχώματα δεν πρέπει να είναι κάτω από 50 χμ.

Μη ξεχάσετε σε περίπτωση...

πυρκαγιάς ειδοποιήσατε αμέσως την πυροσβεστική Υπηρεσία:

Τηλέφωνο 112

Έχετε ερωτήσεις για πληροφορίες?

Η τοπική πυροσβεστική είναι στην διάθεσή σας.



Εκδότης

Υπουργείο Εσωτερικών
και Αθλητισμού Hessen
Friedrich-Ebert-Allee 12
65185 Wiesbaden
www.hmdis.hessen.de

Προμετωπίδα του εντύπου: Franz-Josef Hahn
Πλάσιμο: N. Faber de.sign, Wiesbaden

Με την υποστήριξη του

Υπουργείου Οικονομίας μεταφορών ενέργεια
και εθνικής ανάπτυξης Hessen
Σελίδα διαδικτύου: www.wirtschaft.hessen.de
και της
Εθνικής πυροσβεστικής Hessen e.V.
www.feuerwehr-hessen.de



12/2014

Υπουργείο Εσωτερικών και Αθ-
λητισμού Hessen



Ανιχνευτές καπνού σώζουν ζωές!



Μεγαλύτερη ασφάλεια για
σας και την οικογένειά σας!



Αγαπητοί συμπολίτες,

Η φράση "Οι ανιχνευτές καπνού σώζουν ζωές" δεν έχει μόνο τυπική αξία.

Οι ανιχνευτές καπνού δεν μπορούν να αποτρέψουν τη φωτιά, αλλά σας προειδοποιούν έγκαιρα σε περίπτωση πυρκαγιάς στο σπίτι. Μια πυρκαγιά μπορεί να είναι ιδιαίτερα επικίνδυνη στη διάρκεια της νύχτας, καθώς ο καπνός και τα αέρια καύσης εξαπλώνονται στη στιγμή και οι κοιμισμένοι ένοικοι μπορεί να χάσουν τις αισθήσεις τους σε ελάχιστο χρόνο.

Η εγκατάσταση ανιχνευτών καπνού είναι, λοιπόν, ζωτικής σημασίας. Το κρατίδιο της Έσσης νομοθέτησε από το 2005 την υποχρεωτική εγκατάσταση αυτών των συσκευών τουλάχιστον στους εξής χώρους των νέων και υπό ανακαίνιση κτιρίων:

- Υπνοδωμάτια και παιδικά δωμάτια και
- Διαδρόμοι που χρησιμεύουν ως οδοί διαφυγής.

Οι υπάρχουσες κατοικίες πρέπει να συμμορφωθούν με τη νομοθεσία έως τις 31.12.2014.

Με μια μικρή επένδυση σε χρόνο και χρήμα μπορείτε να επιτύχετε σημαντικά αποτελέσματα για την ασφάλειά σας.

Με φιλικούς χαιρετισμούς

Peter Beuth
Υπουργείο Εσωτερικών και Αθλητισμού Έσσης

Γιατί είναι ο καπνός τόσο επικίνδυνος για σας?

Δεν είναι η φλόγα αλλά τοξικές αναθυμιάσεις για την αιτία θανάτου άπω πυρκαγιές. Αυτά τα επικίνδυνα αέρια μπορούν να εξαπλωθούν στο διαμέρισμά σας, που μέσα σε δευτερόλεπτα μπορείτε να χάσετε τον προσανατολισμό και την ευαισθητοποίησή σας.

Σε περίπτωση πυρκαγιάς σας παραμένουν μόνο δευτερόλεπτα για να δραστηρευτείτε. Για αυτό η ανιχνευτές καπνού είναι απαραίτητη για την εύκαιρη ανίχνευση πυρκαγιάς.

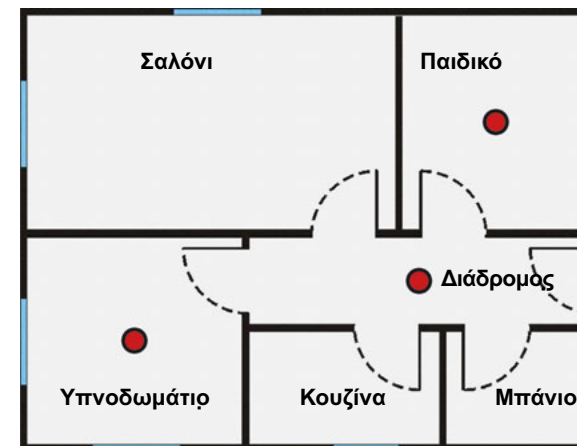
Ανιχνευτές δεν εμποδίζουν της πυρκαγιές, αλλά αναγνωρίζουν τους καπνούς και σας προειδοποιούν εγκαίρως με ένα πολύ δυνατό σιμά.



Φωτογραφία: Πυροσβεστική Wiesbaden

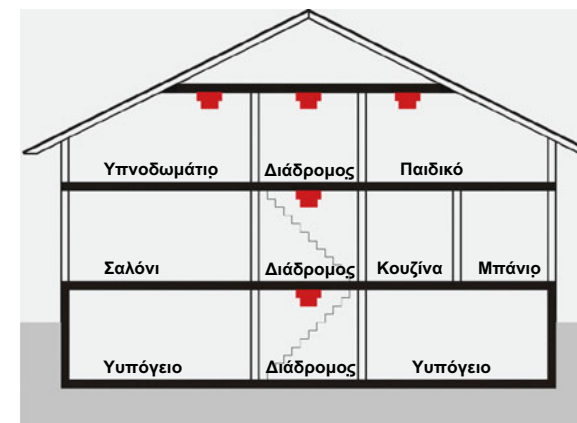
Τι πρέπει να παρακολουθείτε?

Σχεδιάγραμμα του διαμερίσματος:



● Ανιχνευτές καπνού Προστασία

Μονοκατοικία:



■ Ανιχνευτές καπνού Προστασία